

SIRENA FLASH BUCLE ALGORÍTMICO CON AISLADOR

AE/SA-ASF1A

Descripción

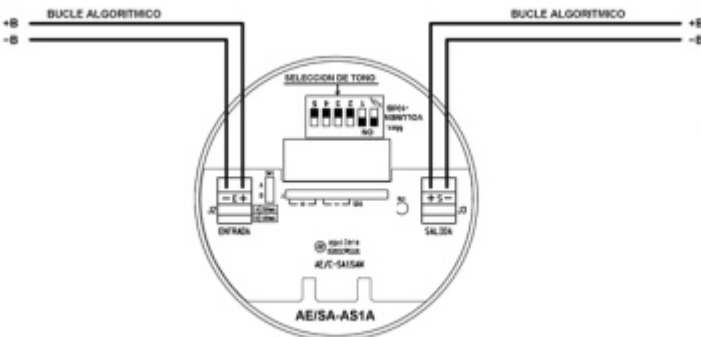
Sirena acústica de bajo consumo para uso interior, y circuito aislador bidireccional integrado, diseñada para ser utilizada con las centrales de detección de incendio algorítmicas de AGUILERA ELECTRONICA.

La sirena es personalizada en la Central Algorítmica con el nombre de la zona donde se encuentra instalada. Cada sirena incorpora un módulo que la identifica individualmente con un número dentro del bucle de la instalación. Este número se almacena en memoria EEPROM por lo que se mantiene aunque la sirena esté sin alimentación durante un largo tiempo.

No necesita alimentación auxiliar para su funcionamiento, estando alimentada desde el propio bucle algorítmico



Conexión



Antes de su instalación es necesario codificar la dirección que ocupará la sirena dentro del bucle algorítmico (ver Codificación del Equipo).

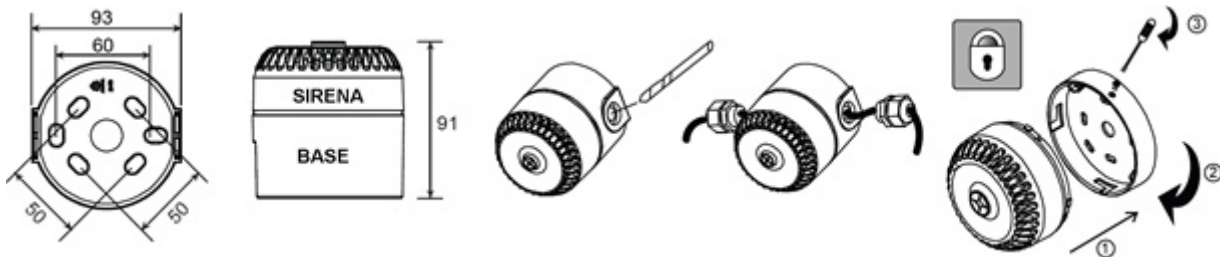
Cableado.

Desconecte la tensión de alimentación del bucle de detección antes de la instalación del módulo.

- Conectar el positivo de entrada del bucle de detección +B en el terminal + E .
- Conectar el negativo de entrada del bucle de detección -B en el terminal - E .
- Conectar el positivo de salida del bucle de detección +B en el terminal + S .
- Conectar el negativo de salida del bucle de detección -B en el terminal - S .

Verifique que la conexión de entrada y salida sea correcta. Las bornas de entrada y salida pueden intercambiarse libremente, aunque la asignación de terminales está invertida.

Instalación



CARACTERÍSTICAS TÉCNICAS:

Tensión de alimentación:	18 ~ 27 V (Bucle Algorítmico tarjeta AE/SA-CTL).
Consumo en reposo:	1 mA
Consumo en alarma:	6 mA (Tono 16, 660Hz, 150ms On, 150 msg Off)
Corriente máxima permitida:	220mA
Corriente máxima tras detección de corto:	<50mA
Intensidad sonora:	100 dB @1m (Tono 16), depende del tono seleccionado.
Margen de temperaturas:	-10° - +55° C (temperatura ambiente)
Margen de humedad:	Humedad relativa 10% - 90% sin condensación
Material de la carcasa:	ABS V0 rojo
IP:	IP65
Dimensiones:	93 mm Ø x 91mm.
Peso:	220g 220g

CERTIFICACIONES

0099/CPD/A740197

